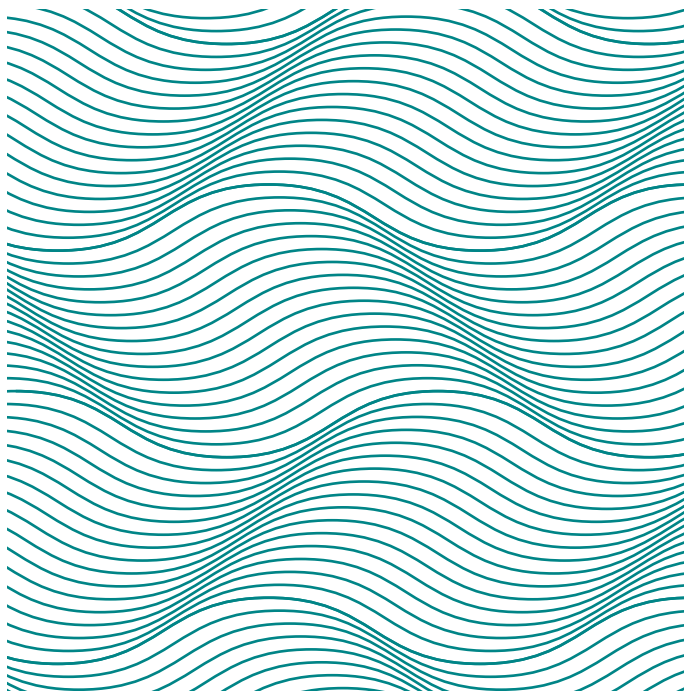

PICTET ASSET MANAGEMENT

UNA VISIONE RESPONSABILE



Una visione responsabile

Questo documento fa parte di una raccolta di quattro brochure dedicate alle iniziative di Pictet riguardo alle problematiche ambientali, sociali e di governance (ESG). Le brochure spaziano dagli investimenti per clienti istituzionali ai progetti filantropici, dalla gestione patrimoniale alle iniziative aziendali e per la salvaguardia dell'ambiente.

Il Prix Pictet

Questa brochure illustra le iniziative di Pictet Asset Management sulle tematiche ambientali, sociali e di governance (ESG). Le immagini proposte sono di Daniel Beltrá, un pluripremiato fotografo di Seattle candidato al premio Prix Pictet 2012 nella categoria «Power».

Il Prix Pictet è il massimo riconoscimento mondiale per la fotografia nell'ambito della sostenibilità. Lanciato nel 2008, il premio ambisce a richiamare l'attenzione globale su criticità ambientali e sociali che affliggono il mondo in cui viviamo. Le otto edizioni del concorso tenute sino a oggi hanno avuto come tema un preciso aspetto della sostenibilità. I fotografi vengono selezionati da un pool di esperti da tutto il mondo.

Il fotografo

Daniel Beltrá è nato nel 1964 a Madrid, in Spagna. La sua passione per la preservazione dell'ambiente emerge con forza dai suoi scatti rubati alla natura. Nel 2011 ha ricevuto il premio Wildlife Photographer of the Year per il lavoro sul disastro della piattaforma petrolifera nel Golfo del Messico. Le foto di Daniel sono apparse sulle più prestigiose pubblicazioni internazionali, tra cui The New Yorker, Time, Newsweek, The New York Times, Le Monde ed El País. Per le immagini si ringrazia la Catherine Edelman Gallery.

Pictet Asset Management

Pictet Asset Management è un asset manager indipendente, che gestisce un patrimonio di 252 miliardi di dollari (al 31 dicembre 2020) per conto dei propri clienti. Forniamo servizi di investimento specializzati attraverso conti separati e fondi d'investimento per alcuni dei maggiori fondi pensione, istituti finanziari, fondi patrimoniali sovrani, intermediari e loro clienti a livello mondiale. Le nostre specializzazioni principali comprendono strategie absolute return, dedicate ai mercati emergenti, multi-asset e azionarie tematiche.

I. COSA INTENDIAMO PER RESPONSABILITÀ

La responsabilità si coniuga alla perfezione con un approccio basato su una partnership di lungo periodo. Significa agire con coscienza e integrità nei confronti non solo della generazione presente, ma anche di quelle future e in definitiva dell'economia reale e del mondo intero. Questo è pensare in modo sostenibile.

Crediamo in un capitalismo responsabile e adottiamo una visione ampia dell'economia e delle sue interazioni con la società e la natura.

Siamo convinti che le considerazioni di carattere ambientale, sociale e di governance (Environmental, Social and Governance, ESG) possano aiutarci a prendere decisioni di investimento a lungo termine migliori per i nostri clienti.

Ci impegniamo a integrare i fattori ESG più rilevanti nei nostri processi di investimento e nelle pratiche di gestione delle nostre partecipazioni azionarie e obbligazionarie, avendo sempre come obiettivo quello di migliorare i rendimenti e/o di mitigare i rischi.

Anche la gestione del rischio e la nostra reportistica prendono in considerazione i principi ESG al fine di mantenere elevati standard di trasparenza e responsabilità.



«Le acque blu del Golfo del Messico chiazze di petrolio si agitano nella mia mente come un dipinto grottesco. Ho lavorato al largo delle coste della Louisiana durante lo sversamento di petrolio della primavera del 2010: circa 4,9 milioni di barili di greggio dispersi in mare. Le foto sono state scattate da 3.000 piedi di altezza per dare l'idea delle proporzioni del disastro ambientale».

Daniel Beltrá
Oil Spill 6
Golfo del Messico, Stati Uniti
17 giugno 2010

II. IL NOSTRO APPROCCIO AGLI INVESTIMENTI RESPONSABILI

L'investimento responsabile si fonda essenzialmente su cinque pilastri volti ad assicurare che la nostra strategia di lungo periodo prenda in considerazione uno sviluppo sostenibile. Non deleghiamo l'investimento responsabile a un pool di esperti in ambito ESG. Abbiamo scelto una strada probabilmente più difficile, quella di innestare il gene dell'investimento responsabile nel DNA di tutti i nostri team di investimento.

L'obiettivo è estendere il concetto di investimento responsabile a ogni aspetto della nostra attività. Per conseguirlo, assumiamo e tratteniamo i migliori professionisti dell'investimento, offrendo loro una formazione ad hoc per essere al passo con un contesto in rapida evoluzione, oltre all'accesso agli strumenti più adatti e al supporto di un team interamente dedicato alle tematiche ESG.

«Adottiamo un approccio responsabile perché ci consente di prendere decisioni di investimento migliori per i nostri clienti e perché crediamo sia la cosa giusta da fare».

—
SÉBASTIEN EISINGER
Managing Partner, Pictet Group
Co-CEO, Pictet Asset Management

CINQUE PILASTRI FONDAMENTALI



1
Integrazione dei principi ESG nei processi di investimento e nella gestione del rischio



2
Collaborazione con aziende e governi



3
Esercizio sistematico dei diritti di voto



4
Trasparenza con i clienti



5
Impegno a favore dell'investimento responsabile

1. INTEGRAZIONE DEI PRINCIPI ESG NEI PROCESSI DI INVESTIMENTO E NELLA GESTIONE DEL RISCHIO

Abbiamo intrapreso il nostro viaggio negli investimenti responsabili oltre vent'anni fa. A partire dalla metà degli anni '90 abbiamo lanciato diverse strategie di investimento «socialmente responsabili», che tengono conto dell'impatto sociale e ambientale di un'azienda oltre che delle sue prospettive finanziarie.

Da allora abbiamo sviluppato una serie di strategie azionarie tematiche che investono in società che contribuiscono a risolvere problematiche ambientali e sociali, quali la scarsità delle risorse idriche, il cambiamento climatico e l'accesso alla sanità pubblica.

COME I FATTORI ESG SONO INTEGRATI NELLE NOSTRE STRATEGIE

	APPROCCIO ESG	ESEMPI
INTEGRAZIONE DEI FATTORI ESG	Integrano rischi e opportunità legati ai fattori ESG nelle decisioni di investimento da affiancare all'analisi finanziaria. I portafogli possono investire in titoli con elevati rischi connessi alla sostenibilità.	Azioni - Mercati sviluppati, Mercati emergenti, Strategie passive Reddito fisso - Credito dei mercati sviluppati, Credito dei mercati emergenti, Strategie obbligazionarie globali Multi Asset - Asset allocation dinamica Investimenti alternativi - Strategie azionarie market neutral, Hedge Fund sul credito globali
ESCLUSIONE	Promuovono aspetti ambientali e/o sociali, escludendo attività dannose in settori come petrolio e gas, tabacco, intrattenimento per adulti o gioco d'azzardo.	Azioni - Digital, Global Megatrend Selection, Premium Brands, Robotics, Security, Japanese Equity Selection, Japanese Equity Opportunities, Quest Global Equities
BEST IN CLASS	Mirano a sovrappesare i titoli di società con bassi rischi percepiti connessi alla sostenibilità e a sottopesare quelle con elevati rischi percepiti connessi alla sostenibilità, nel rispetto delle pratiche di buona governance.	Azioni - Family, Quest Emerging Sustainable, Quest Europe Sustainable, Quest Swiss Sustainable Reddito fisso - Global Sustainable Credit, Sustainable Emerging Debt
IMPATTO POSITIVO	Mirano a offrire un rendimento finanziario e a ottenere un impatto positivo e misurabile investendo in società che forniscono soluzioni a problemi ambientali e/o sociali.	Azioni - Biotech, Clean Energy, Global Environmental Opportunities, Global Thematic Opportunities, Health, Human, Nutrition, Smart City, Timber, Water

ESG OGGI IN PICTET ASSET MANAGEMENT

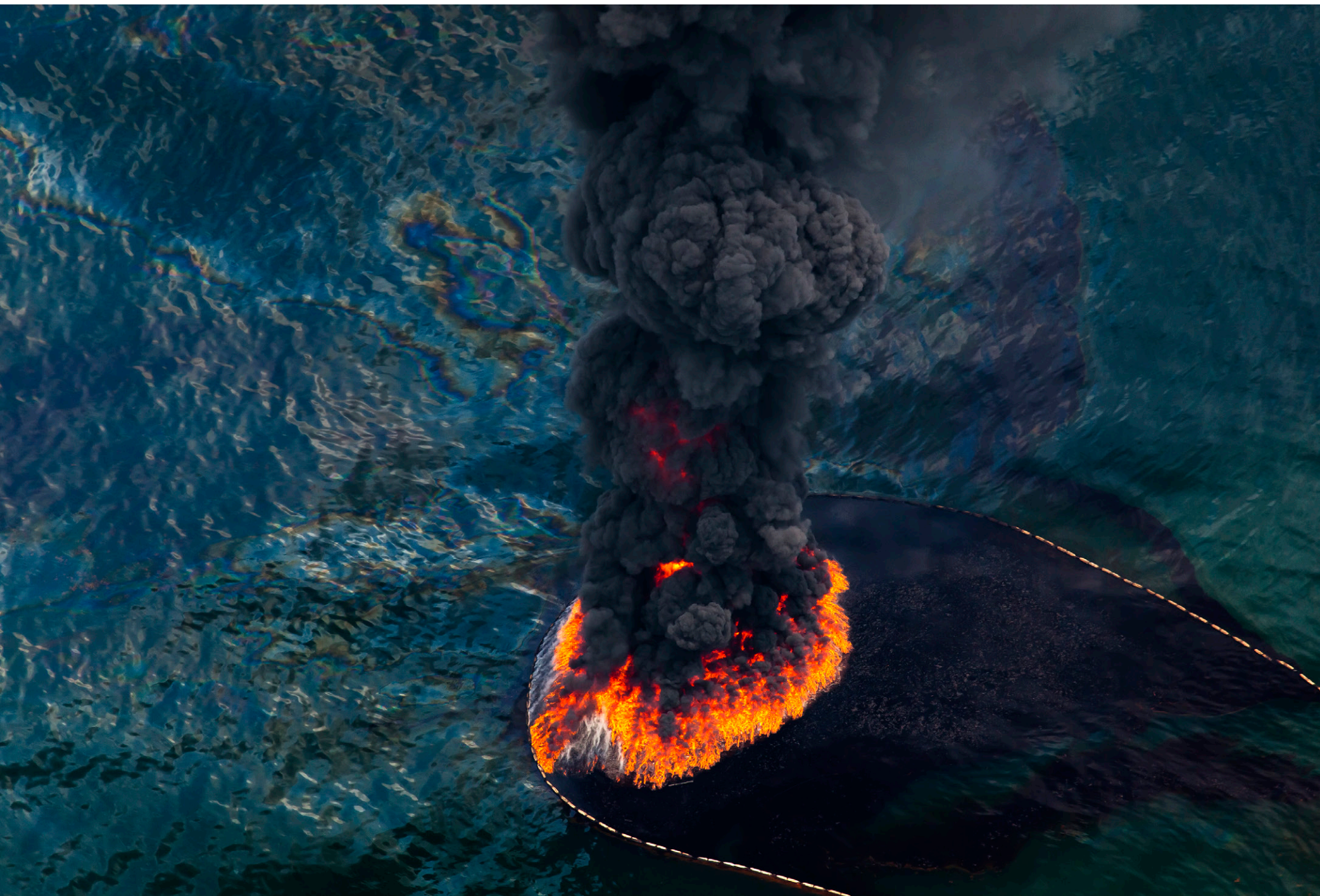
L'integrazione dei fattori ESG e il rischio di sostenibilità sono diventati la norma nei nostri processi d'investimento.

Applichiamo un'ulteriore politica di esclusione relativa agli investimenti diretti in società e Paesi che riteniamo incompatibili con l'approccio di Pictet Asset Management all'investimento responsabile. Per ulteriori informazioni, consultare la nostra politica di investimento responsabile all'indirizzo www.assetmanagement.pictet.

Per gli investitori che desiderano fare di più, le nostre strategie «sostenibili» selezionano le aziende su cui investire in base al loro impatto sociale e ambientale, oltre che alle loro prospettive finanziarie.

Abbiamo inoltre una gamma di strategie tematiche incentrate sulle aziende che contribuiscono a risolvere problematiche ambientali e sociali, quali la scarsità delle risorse idriche e il cambiamento climatico.

A metà degli anni '90, siamo stati la prima società di asset management a lanciare strategie azionarie tematiche, divenute poi una delle più comuni soluzioni di investimento al mondo.



«Il 20 aprile 2010 la piattaforma petrolifera Deepwater Horizon della BP, situata nel Golfo del Messico, è esplosa provocando la morte di 11 operai e il ferimento di altri 17. L'incidente ha inoltre causato il più grande sversamento di petrolio in mare di sempre, con la conseguente contaminazione di oltre 600 miglia di costa dove ancora oggi sono visibili i segni lasciati dal petrolio e dai solventi. Sul fondo dell'oceano sono depositati spessi strati di greggio, anche a grande distanza dal giacimento. Gli scienziati hanno calcolato che circa il 75% del petrolio andato disperso è rimasto nell'ambiente del Golfo».

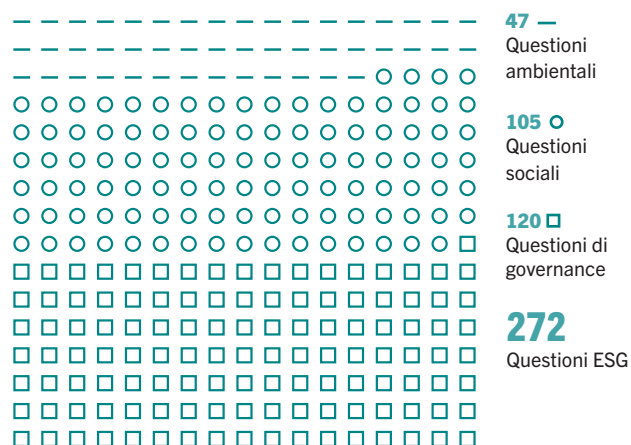
Daniel Beltrá
Oil Spill 1
Golfo del Messico, Stati Uniti
17 giugno 2010

2. COLLABORAZIONE CON AZIENDE E GOVERNI

In quanto gestori che adottano un approccio attivo, possiamo aggiungere valore e mitigare i rischi collaborando attivamente con emittenti sovrani e societari su tematiche ESG, che spaziano dalla promozione di buone prassi di governance alla riduzione dell'impatto sociale e ambientale.

Attraverso tali pratiche, ci assumiamo le nostre responsabilità di investitori e contribuiamo a plasmare una società più sostenibile, prospera, sana ed inclusiva.

227 AZIENDE CON CUI ABBIAMO COLLABORATO SU QUE 272 STIONI ESG NEL 2020



DIVERSI APPROCCI

COLLABORAZIONE MIRATA

Selezione delle aziende basata sulla gravità delle problematiche e sulle probabilità di successo, in coordinamento con il nostro team ESG.

INIZIATIVE CONGIUNTE

Partecipazione promossa da soggetti terzi o da Pictet Asset Management in presenza di specifiche opportunità.

OFFERTA DI SERVIZI DI COLLABORAZIONE

Servizio di collaborazione congiunta basato sull'identificazione di carenze in aziende su problematiche di governance e/o deviazioni significative dalle pertinenti norme internazionali.

CLIMATE ACTION 100+, UN APPROCCIO COLLABORATIVO ALL'INVESTIMENTO RESPONSABILE

Ci siamo impegnati a collaborare con le aziende sollecitandole a minimizzare i rischi e assicurare una corretta informativa sui rischi – oltre che massimizzare le opportunità – attinenti al cambiamento climatico. Ecco perché abbiamo aderito a Climate Action 100+. Lanciata nel 2017 e promossa da un gruppo di investitori professionali, questa iniziativa congiunta coinvolge le aziende che emettono le maggiori quantità di gas a effetto serra a livello globale e altre aziende che hanno ingenti risorse per trainare la transizione verso l'energia pulita e conseguire gli obiettivi dell'Accordo di Parigi del 2015.

L'iniziativa si prefigge di:

- Implementare una governance robusta che chiarisca le responsabilità del Consiglio di Amministrazione e vigili sui rischi e sulle opportunità legate al cambiamento climatico.
- Definire misure volte a ridurre le emissioni di gas serra.
- Fornire informative aziendali più esaustive che consentano agli investitori di calibrare meglio le proprie scelte di investimento.



575

investitori coinvolti



54

mila miliardi di dollari di AUM



167

aziende individuate, responsabili di circa 2/3 delle emissioni annue globali di gas serra nel settore industriale

Aprile 2021

3. ESERCIZIO SISTEMATICO DEI DIRITTI DI VOTO

Esercitiemo sistematicamente i diritti di voto alle assemblee degli azionisti al fine di proteggere e promuovere i diritti e gli interessi dei nostri clienti in quanto azionisti. Non siamo sempre dalla parte del management e talvolta votiamo contro le loro proposte.

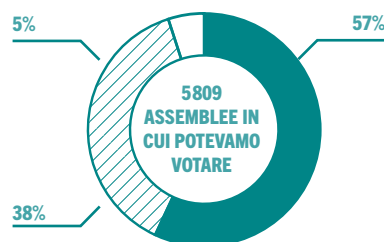
Per quanto riguarda i nostri fondi a gestione attiva, ci poniamo come obiettivo di votare sul 100% delle nostre partecipazioni azionarie. Nel caso delle strategie passive, cerchiamo di votare anche in questo caso sul 100% delle partecipazioni azionarie che investono sul mercato svizzero e sull'80% del patrimonio gestito per le altre strategie indicizzate.

COME INFLUENZIAMO I PROCESSI DECISIONALI

Dicembre 2020

■ % delle assemblee in cui abbiamo votato favorevoli □ % delle assemblee in cui non abbiamo votato ☒ % delle assemblee con almeno 1 voto contrario, astenuti o non partecipanti

RIPARTIZIONE DELLE ASSEMBLEE IN CUI POTEVAMO VOTARE



Abbiamo votato in 5510 assemblee generali corrispondenti al 95% delle assemblee societarie. Abbiamo votato favorevoli in 3283 assemblee, contrari (incl. astenuti o withhold) per almeno una delibera in 2227 assemblee e non abbiamo votato in 299 assemblee.

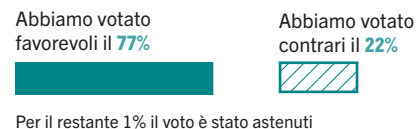
60213

delibere del management



1945

delibere degli azionisti



"Riteniamo che sfruttare il potere degli investitori di innescare un cambiamento positivo contribuisca a modellare una forma di capitalismo più sostenibile"

ARABELLA TURNER
ESG Specialist

«Investire in modo responsabile significa integrare sistematicamente i fattori ESG in ogni aspetto dell'attività, dalle decisioni di investimento alla reportistica per la clientela.»

ERIC BORREMANS
Head of Environmental, Social & Governance
Pictet Asset Management



«La serie 'Spill' è un racconto in prima persona di questa catastrofe ambientale, che sottolinea l'ossessiva dipendenza della nostra società dal petrolio. Ogni giorno negli Stati Uniti si consuma una quantità di petrolio pari a quattro volte quella dispersa nel Golfo del Messico».

Daniel Beltrá
Oil Spill 18
Golfo del Messico, Stati Uniti
21 maggio 2010

4. TRASPARENZA CON I CLIENTI

La trasparenza e una reportistica dettagliata distinguono la vera integrazione dal mero esercizio formale. Misuriamo i criteri ESG a livello di portafoglio, e rispetto al benchmark.

Per strategie selezionate, i nostri report sulla sostenibilità forniscono dati aggiuntivi sull'impatto ambientale e sociale. Per la nostra strategia Global Environmental Opportunities utilizziamo il modello innovativo dei "Limiti Planetari", che si basa su regole precise, per misurare l'impronta ambientale del portafoglio. Se necessario, riportiamo l'esposizione delle nostre strategie agli Obiettivi di sviluppo sostenibile delle Nazioni Unite.

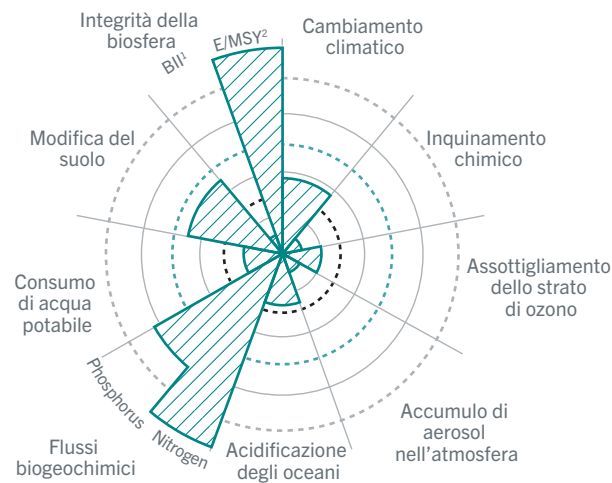
LIMITI PLANETARI

Sviluppato dallo Stockholm Resilience Centre, il modello dei Limiti Planetari definisce soglie ecologiche per nove importanti aspetti ambientali individuati dagli stessi ricercatori. Oltrepassando questi limiti si compromettono le condizioni ambientali favorevoli in essere da diverse migliaia di anni.

...
Zona sicura (sotto la soglia)

...
Zona con rischio in aumento

...
Zona ad alto rischio



¹ Indice di biodiversità (Biodiversity Intactness Index, BII).

² Estinzione per Milioni di Anni/Specie (E/MSY).

5. IMPEGNO A FAVORE DELL'INVESTIMENTO RESPONSABILE

Sosteniamo attivamente organizzazioni che promuovono una finanza responsabile e investimenti sostenibili al fine di far convergere la nostra industria verso un modo di pensare più inclusivo rispetto alle persone, al pianeta e ai portafogli di gestione, poiché tutto, nel lungo periodo, si rivela indissolubilmente interconnesso.

IN CONCRETO

	DOVE ABBIAMO INIZIATO	DOVE SIAMO OGGI
IMPEGNO A LUNGO TERMINE	Tra i primi firmatari dei Principi per l'Investimento Responsabile dell'ONU (UNPRI) nel 2007	Abbiamo ricevuto il punteggio UNPRI A+ for Strategy & Governance, il più alto possibile, per 4 anni consecutivi (2017-2020)
INIZIATIVE SETTORIALI	Membro fondatore della Swiss Sustainable Finance ¹	Partecipazione attiva a iniziative per la condivisione di best practice e la promozione di informative aziendali su questioni ESG Coinvolgimento attivo nell'Institutional Investors Group on Climate Change Nel 2019 abbiamo firmato le iniziative "PRI-Ceres Investor Initiative on Sustainable Forestry" e "The Mining and Tailings Safety Initiative"
STRATEGIE A IMPATTO POSITIVO	Pionieri nelle strategie tematiche, ambientali o sociali	Strategie di investimento ambientali che oggi coprono le tematiche Clean Energy, Timber, Nutrition e Global Environmental Opportunities.

¹ Swiss Sustainable Finance (SSF) è stata costituita nel 2014 allo scopo di informare, istruire e promuovere la crescita della finanza sostenibile in Svizzera. Tra i suoi membri figurano provider di servizi finanziari, investitori, università e scuole di economia, enti pubblici e altre organizzazioni interessate.

III. LA NOSTRA RESPONSABILITÀ COME DATORE DI LAVORO

Da decenni la responsabilità è al centro del nostro modo di ragionare. Sin dalla fondazione del Gruppo Pictet nel 1805, ci siamo prefissati l'obiettivo di assicurare la prosperità dei nostri clienti e delle generazioni future.

«La responsabilità è una forma mentis. È il modo in cui si conducono le riunioni sull'analisi degli investimenti, si delineano i processi di investimento, si relaziona al cliente e ci si impegna come azienda. Non è una semplice spunta nell'elenco delle cose da fare.»

LAURENT RAMSEY
Managing Partner, Pictet Group
Co-CEO Pictet Asset Management



L'IMPORTANZA DEI DIPENDENTI PER PROMUOVERE LA RESPONSABILITÀ

I nostri dipendenti sono il nostro asset più importante, oltre che un potente strumento di amplificazione quando si tratta di sostenibilità e comportamento responsabile. Aggiorniamo costantemente il personale sulle prassi sostenibili e incoraggiamo la partecipazione a iniziative locali rivolte alla clientela e al mondo intero.



COME GESTIAMO IL NOSTRO IMPATTO AMBIENTALE DIRETTO

Nelle nostre attività adottiamo tutte le misure possibili per ridurre l'impronta di carbonio avvalendoci delle tecnologie di costruzione più avanzate, riesaminando ogni aspetto delle nostre operazioni e riducendo l'impatto ambientale delle nostre infrastrutture e della mobilità dei dipendenti.



SOSTEGNO ATTIVO E PARTNERSHIP

Promuoviamo con ogni mezzo gli investimenti sostenibili e responsabili presso tutti i nostri stakeholder e partner.



IL NOSTRO BILANCIO

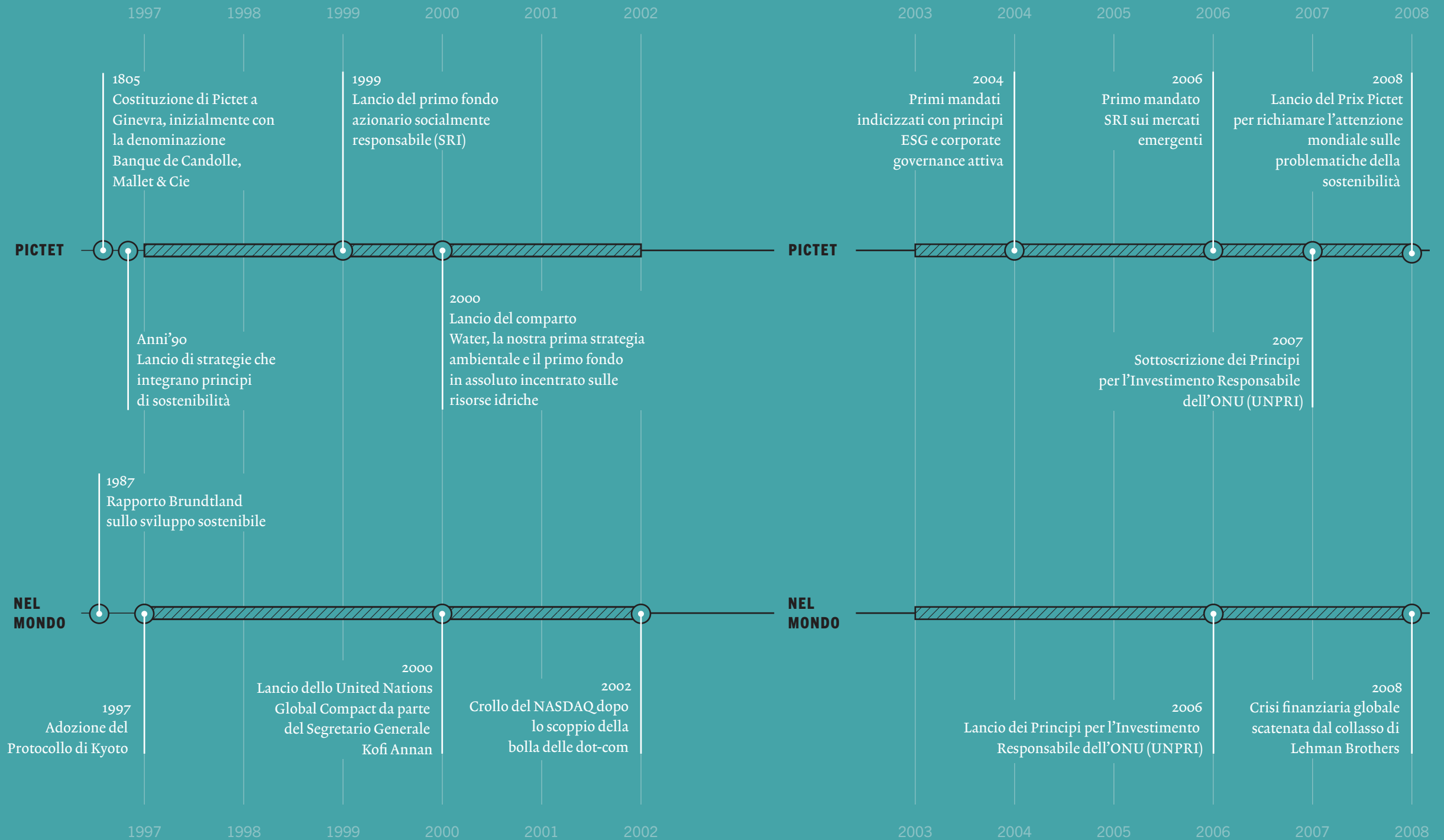
Ci siamo impegnati a ridurre l'impronta di carbonio del nostro portafoglio e a investire in attività che contribuiscono ad accelerare la transizione verso un'economia a bassa emissione di carbonio.

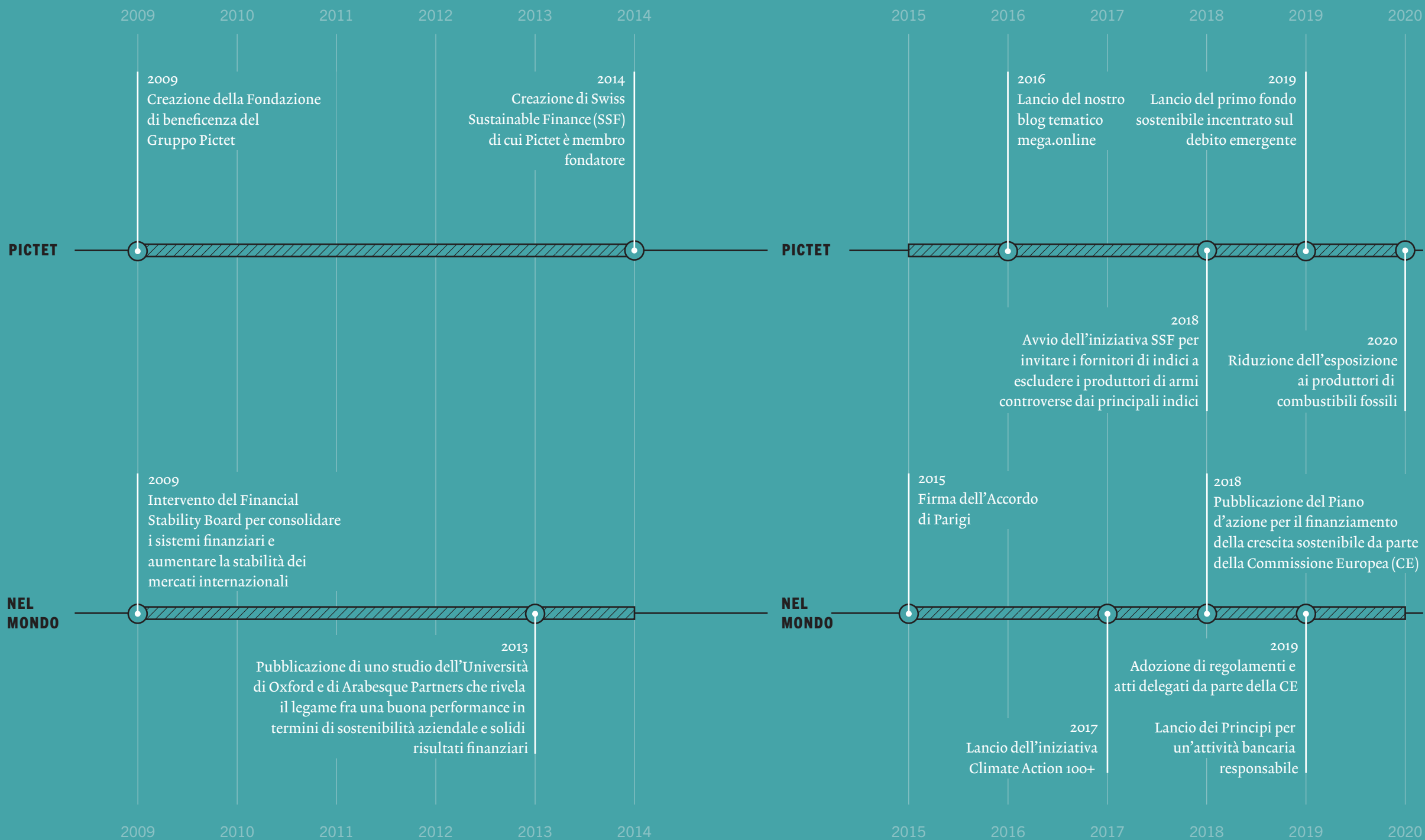


FILANTROPIA SOCIALE E AMBIENTALE

La filantropia, «capitale di rischio» per eccellenza, può essere una modalità per affrontare alcune delle problematiche più complesse a livello mondiale. Tramite le nostre iniziative intendiamo promuovere interventi su questioni ambientali e sociali.

LE TAPPE DELL'INVESTIMENTO RESPONSABILE





am.pictet
anche su
LinkedIn
Twitter
YouTube

Disclaimer

Il presente documento di marketing è pubblicato da Pictet Asset Management S.A. I dati e le informazioni qui contenuti non devono essere considerati un'offerta o una sollecitazione di acquisto, vendita o sottoscrizione di qualsivoglia titolo o strumento finanziario. Le società, i settori e le tecnologie menzionati nel presente documento sono citati a mero scopo illustrativo e potrebbero non essere rappresentativi degli investimenti in portafoglio. © Copyright 2021 Pictet. Pubblicato a marzo 2021

Fonti

Tutti i dati sono presi dal Gruppo Pictet.
p. 13 Climate Action 100+
p. 14 ISS, Pictet Asset Management
p. 18 Stockholm Resilience
Centre J. Lokrantz/Azote basato
su Steffen et al. 2015

